

# Planejamento Web

## Formas de Apresentação

## Sumário

1.	Visão geral.....	04
2.	Objetivo.....	05
3.	Cadastros.....	06
	3.1 Formas de Apresentação.....	06
	3.2 Apresentação do Produto.....	08



# 1. Visão Geral

O módulo Planejamento permite realizar todo o planejamento e controle do custo das refeições que serão servidas na filial. É integrado ao sistema Custos, Estoque, Faturamento e Compras. Assim, torna-se possível monitorar a produção utilizando diversos tipos de custos.

## 2. Objetivo

A rotina apresentada neste material permite definir as formas de apresentação dos produtos. Essa tela é utilizada para cadastrar todos os tipos de cortes de carne ou qualquer outro modo de apresentação desejado para o produto. A forma de apresentação dos produtos está relacionada ao cadastro de prato. **Exemplo:** no caso da carne, poderão ser registrados: iscas, cubos, bifes, entre outros.

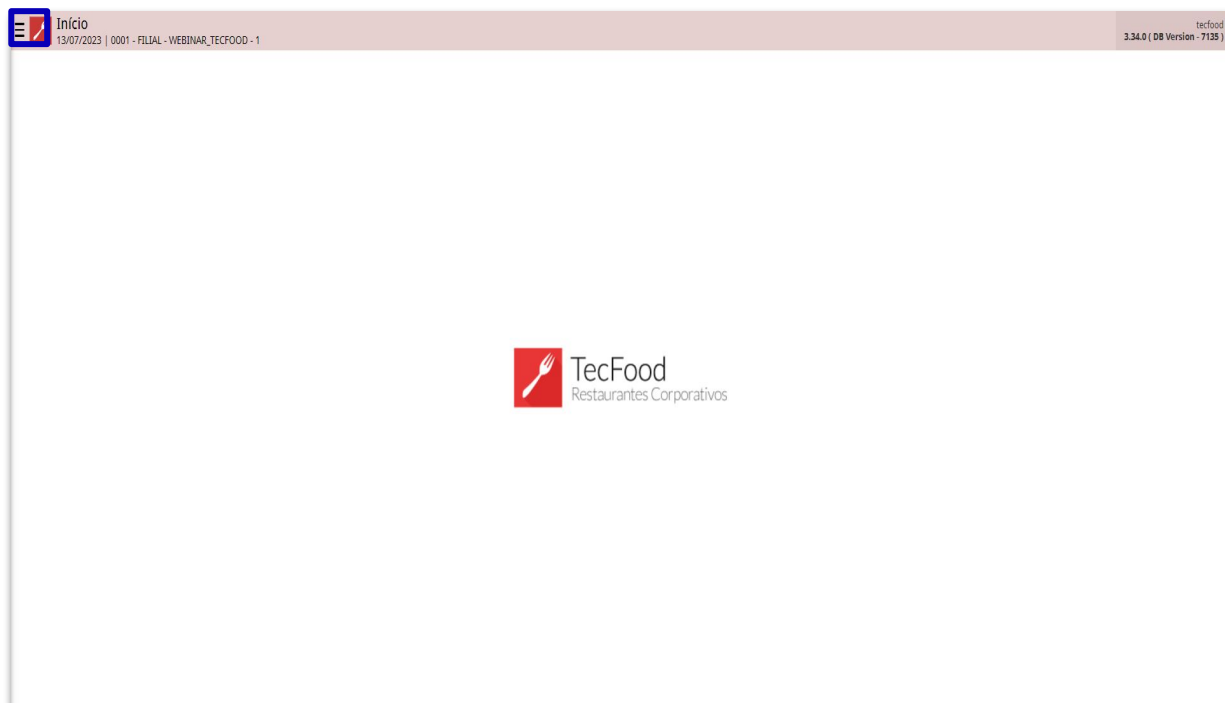
Essas formas serão exibidas em um relatório específico de requisição por setor, o “Mapa de Produção”. O informativo apresenta os produtos requisitados com suas respectivas formas de apresentação, quantidade de porção, quantidade per capita e total.

**Obs.:** para que a forma de apresentação apareça na aba [Receita Padrão](#), deve-se marcar o parâmetro [Apresentação do Produto](#) na tela de [Parâmetros do Planejamento](#).

## 3. Cadastros

### 3.1 Formas de Apresentação

No canto superior esquerdo da tela inicial do **TecFood Web**, clique no ícone do menu lateral. Esse acesso também pode ser feito por meio de um atalho, pressionando as teclas Ctrl e M simultaneamente.



Acesse o menu lateral. Digite **Formas de Apresentação** no campo **Procurar** e clique na linha que corresponde a esse cadastro.

## Planejamento Web – Formas de Apresentação

Marla Rocha  
03/07/2023  
0001 - FILIAL - WEBINAR\_TECFOOD - 1

Trocar Unidade

formas de apresentação

Formas de Apresentação  
Parametrização • Planejamento

Nome Reduzido	Grupo	Sobre Limpa	Medição em KG
PP1	PRATOS PRINCIPAIS	Sim	Sim
PP2	PRATOS PRINCIPAIS	Sim	Sim
ARR	ARROZ E FEIJAO	Sim	Sim
FEI	ARROZ E FEIJAO	Sim	Sim
SBM1	SOBREMESAS	Sim	Sim
SBM2	SOBREMESAS	Sim	Sim
AC1	ACOMPANHAMENTOS	Sim	Sim
AC2	ACOMPANHAMENTOS	Sim	Sim
AC3	ACOMPANHAMENTOS	Sim	Sim
AC4	ACOMPANHAMENTOS	Sim	Sim
OP1		Sim	Sim
OP2		Sim	Sim
OP3		Sim	Sim
SOP		Sim	Sim

Ativar o Windows  
Acesse as configurações do computador para ativar o Windows.

Adicionar Excluir

Para realizar uma nova inclusão, clique no botão **Adicionar** localizado no rodapé da tela.

Formas de Apresentação  
03/07/2023 | 0001 - FILIAL - WEBINAR\_TECFOOD - 1

Access Control 2.85.3 ( DB Version - 7135 )

Código	Nome
001	BIFE
002	CUBOS PEQUENOS

Ativar o Windows  
Acesse as configurações do computador para ativar o Windows.

Adicionar Excluir

Complete os campos com as informações:

- **Código:** digite um código numérico identificador da forma de apresentação.
- **Nome:** insira o nome da forma de apresentação. **Exemplo:** ISCAS.

Clique no botão **Salvar** disponível no canto inferior direito.

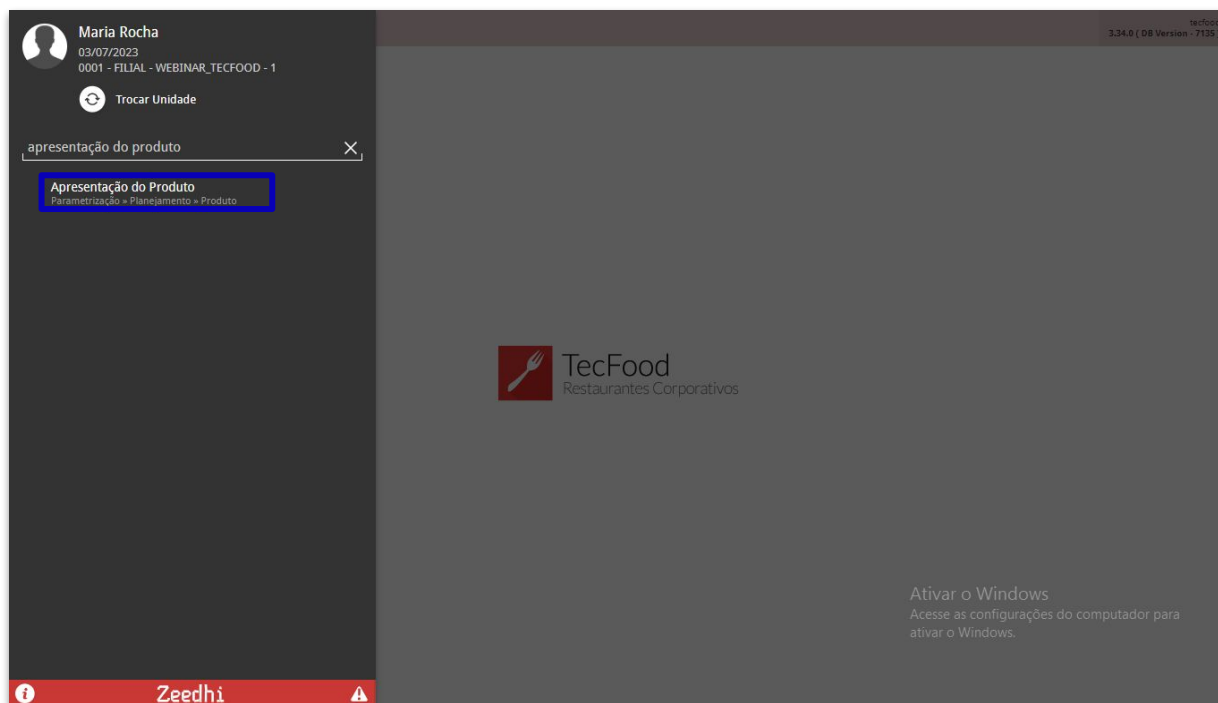
A captura de tela mostra a interface de uma aplicação web intitulada 'Formas de Apresentação'. No topo, há uma barra de status com informações de data (03/07/2023), usuário (0001 - FILIAL - WEBINAR\_TECFOOD - 1), uma opção de 'Access Control' com um ícone de cadeado, e detalhes da versão (2.85.3) e do banco de dados (DB Version - 7135). Abaixo, há dois campos de entrada: 'Código' com o valor '003' e 'Nome' com o valor 'ISCAS'. O campo 'Nome' possui um ícone de lupa. No canto inferior direito, há uma mensagem 'Ativar o Windows' com o texto 'Acesse as configurações do computador para ativar o Windows.' Na base da interface, há uma barra vermelha com o botão 'Cancelar' à esquerda e o botão 'Salvar' à direita.

### 3.2 Apresentação do Produto

Para associar a forma de apresentação cadastrada ao tipo de produto, acesse o menu lateral mais uma vez e digite: **Apresentação do Produto**.



## Planejamento Web – Formas de Apresentação



O sistema listará todos os produtos cadastrados na base de dados. Clique na linha que corresponde ao item desejado.

Código	Produto	Unidade
0.00.00.000.01	COSTELA KG	KG
1.01.01.001.00	ACELGA (INATIVO)	UN
1.01.01.002.00	AGRIÃO - KG	KG
1.01.01.002.01	AGRIÃO - UND	UN
1.01.01.003.00	ALFACE AMERICANA - KG	KG
1.01.01.004.00	ALFACE CRESPA - KG	KG
1.01.01.004.01	ALFACE CRESPA - UND	UN
1.01.01.005.00	ALFACE LISA - KG	KG
1.01.01.006.00	ALFACE ROXA - KG	KG
1.01.01.007.00	ALHO PORO - KG	KG
1.01.01.008.00	ALMEIRÃO	KG
1.01.01.009.00	CEBOLINHA - KG	KG
1.01.01.010.00	CHEIRO VERDE - KG	KG

Na janela que será exibida, acione o botão **Adicionar** presente no rodapé da tela.

Apresentação do Produto  
03/07/2023 | 0001 - FILIAL - WEBINAR\_TECFOOD - 1

0.00.00.000.01 - COSTELA KG

Apresentação

Código	Apresentação	Quantidade	Unidade
Não há registros			

Voltar

Adicionar

Ativar o Windows  
Acesse as configurações do computador para  
ativar o Windows.

Complete os campos exibidos:

- **Código:** esse campo será preenchido automaticamente com o código numérico identificador da forma de apresentação escolhida.
- **Apresentação:** clique no espaço correspondente para que o sistema exiba as formas de apresentação anteriormente cadastradas e selecione a desejada para o produto em questão.
- **Quantidade:** digite a quantidade do item.
- **Unidade:** a informação da unidade de medida será buscada pelo sistema automaticamente.

Clique no botão **Salvar** presente no canto inferior direito da tela.

The screenshot displays the 'Apresentação do Produto' web application. The interface is divided into several sections:

- Top Bar:** Contains the application title 'Apresentação do Produto', the date '03/07/2023', the user '0001 - FILIAL - WEBINAR\_TECFOOD - 1', and the version '2.85.3 (DB Version - 7135)'. There is also an 'Access Control' icon.
- Left Panel:** A list of products under the heading 'Produto'. The selected product is '0.00.00.000.01 - COSTELA KG'.
- Central Form:** The 'Apresentação' form for the selected product. It includes fields for 'Código' (003), 'Apresentação' (ISCAS), 'Quantidade' (5,00000), and 'Unidade' (KG).
- Right Panel:** A sidebar with the heading 'Apresentação' and a list of 'Código' values (003, 004, 005, 006, 007, 008, 009, 010).
- Bottom Bar:** A red bar with 'Cancelar' and 'Salvar' buttons.

A Windows security message is visible in the bottom right corner: 'Ativar o Windows. Acesse as configurações do computador para ativar o Windows.'

Ao definir a forma de apresentação de cada produto, o responsável pela preparação dos pratos deverá ser orientado conforme o cadastro.

**Exemplo:** no setor de açougue para cortes de carnes, o açougueiro receberá o relatório “Mapa de Produção” com o tipo de corte que deverá ser realizado.

Dessa forma, a rotina de cadastramento das formas de apresentação será finalizada com sucesso.

